

Batyline

Chill

| Le confort
outdoor

| *Outdoor-
Komfort*



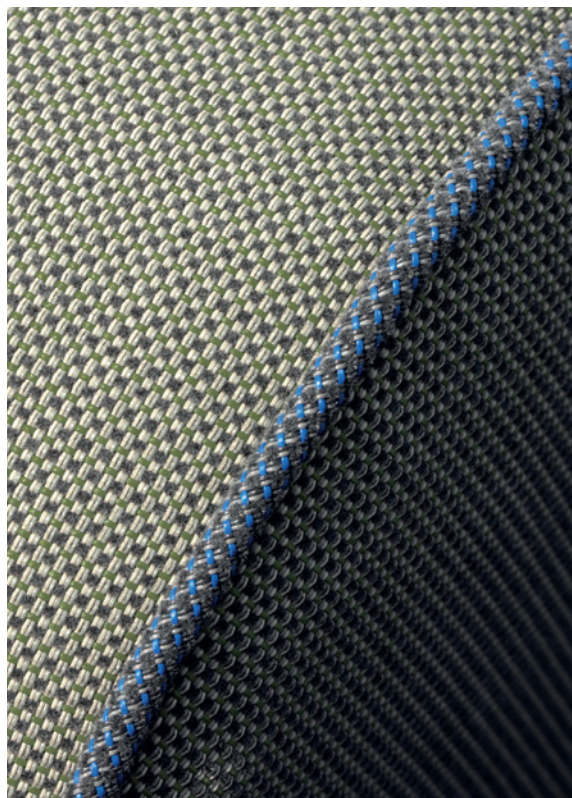
Batyline | Chill

Les utilisateurs d'aujourd'hui sont toujours plus en quête de moments de convivialité et de détente dans leurs espaces extérieurs. Les toiles de la gamme Batyline Chill répondent à ce besoin de confort sensoriel grâce à un toucher doux, un look textile et un design contemporain. Le haut niveau de performance technique des toiles garantit la durabilité du mobilier.

Heute sind die Verbraucher immer mehr auf der Suche nach gemütlichen und entspannenden Momenten im Outdoorbereich. Die Bezugstoffe der Produktreihe Batyline Chill erfüllen dieses Bedürfnis nach Komfort dank eines textilen Looks, eines zeitgemäßen Designs und einer weichen, flauschigen Textur. Die hohe technische Leistungsfähigkeit der Stoffe garantiert die Langlebigkeit der Möbel.



Batyline | Chill



Batyline Eden

Smart : une toile compatible aussi bien pour les applications en pose tendue (sling) que pour le revêtement en coussinage

Smart: ein Stoff, der sowohl für Anwendungen mit gespannter Verarbeitung (Sling) als auch als Polsterbezug kompatibel ist

Look textile : le fil texturé présent dans le tissage confère à la toile un toucher doux et un aspect textile

Textiler Look: die Struktur des Garnes verleiht dem gewebten Stoffeinen weichen Griff und ein textiles Aussehen

Robuste : la toile Batyline haute performance

Robust: ein Batyline Stoff mit hoher Widerstandsfähigkeit

Batyline Elios

Douceur et confort : le fil floqué présent dans le tissage confère à la toile douceur et confort

Behaglichkeit und Komfort: das geflockte Garn verleiht dem Stoff eine weiche Haptik und Komfort

Robuste : une Batyline haute performance aux propriétés de résistance à l'abrasion exceptionnelles (testée 50 000 cycles Martindale) pour les applications en coussinage ou en pose tendue (sling)

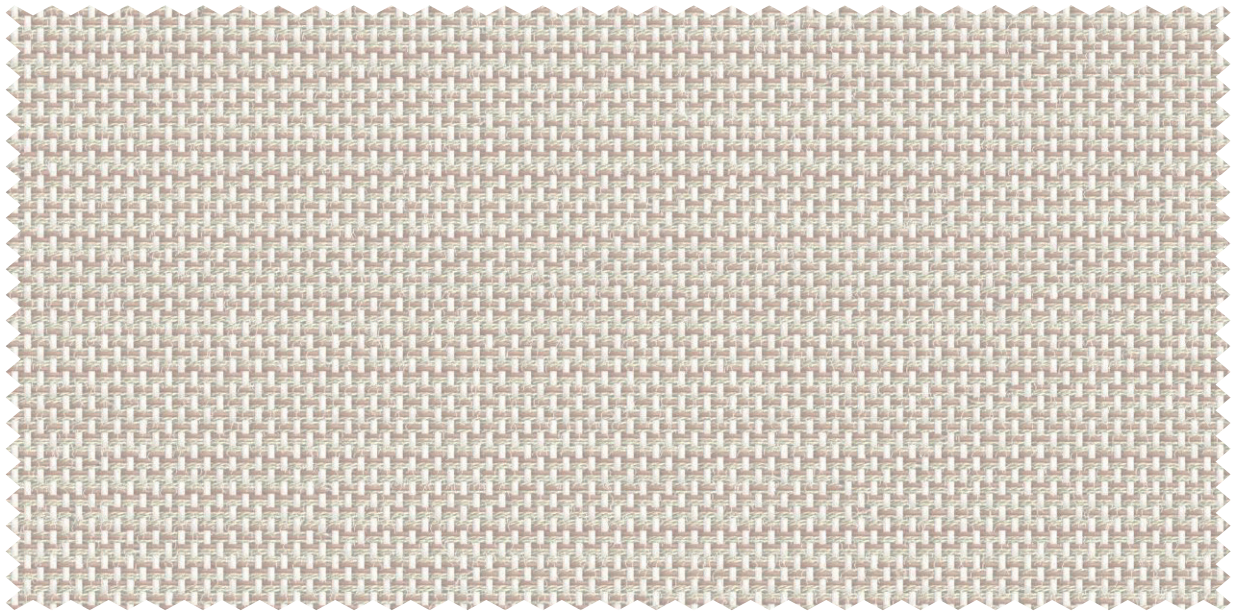
Robust: Batyline mit außergewöhnlichen Abriebfestigkeitseigenschaften (50.000 Martindale-Zyklen) für Polster- und Sling-Anwendungen

Solution waterproof - Wasserdurchlässige Version:

Batyline Eden et Batyline Elios existent en version imperméable grâce à l'apport d'un film protecteur au dos de la toile. Idéal pour les applications outdoor les plus exigeantes.

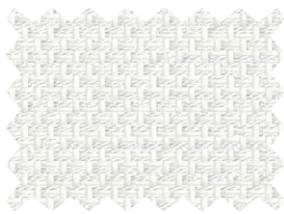
Batyline Eden und Batyline Elios sind auch als wasserdurchlässige Version erhältlich. Mit einer Schutzfolie auf der Rückseite, sind diese Gewebe ideal für die anspruchsvollsten Anwendungen im Outdoor-Bereich.

Batyline Eden



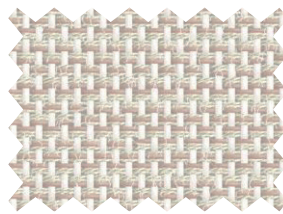
Argile
Lehm

7710-51030



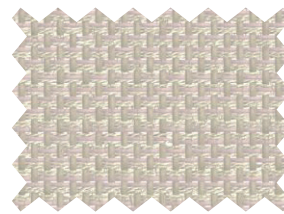
Blanc glacier
Eisberg

7710-50718



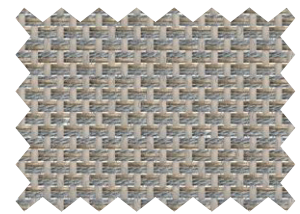
Argile
Lehm

7710-51030



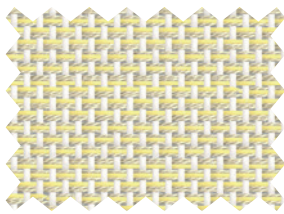
Eglandine
Puder

7710-50969



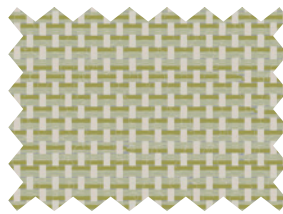
Muscade
Muskatnuss

7710-50563



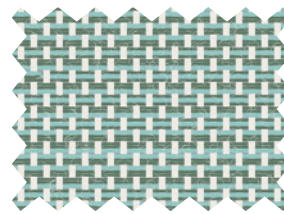
Yuzu
Yuzu

7710-75348



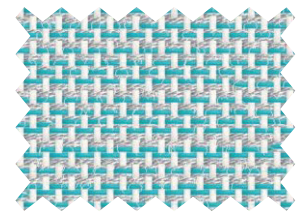
Wasabi
Wasabi

7710-75346



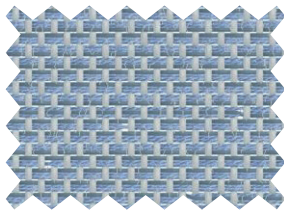
Menthe
Minze

7710-73598



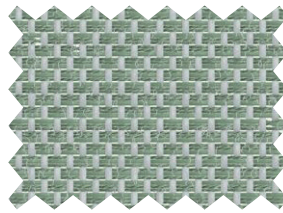
Bleu céramique
Wolkenhimmel

7710-51032



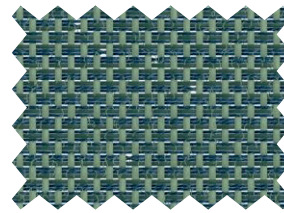
Glaçon
Eiswürfel

7710-50965



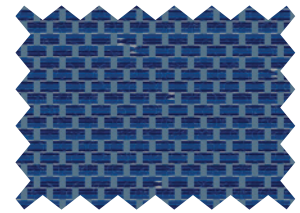
Pousse
Blassgrün

7710-50967



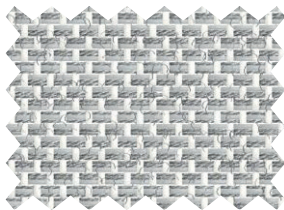
Crocodile
Krokodil

7710-50971



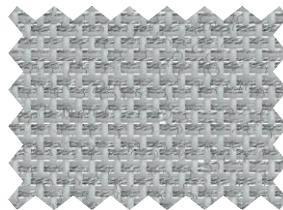
Denim
Denim

7710-75344



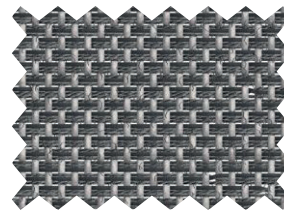
Gris clair
Hellgrau

7710-50567



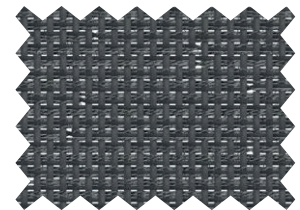
Galet
Kieselstein

7710-50566



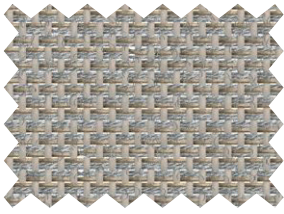
Acier
Stahl

7710-50720

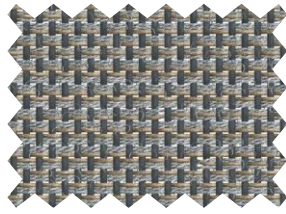


Terre noire
Schattengrau

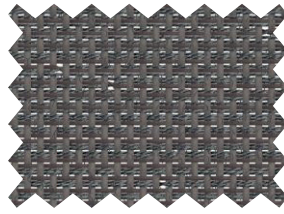
7710-50555



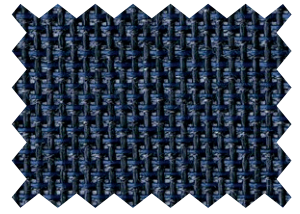
Beige grisé 7710-50561
Beigegrau



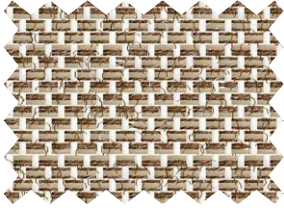
Marron glacé 7710-50554
Braunrau



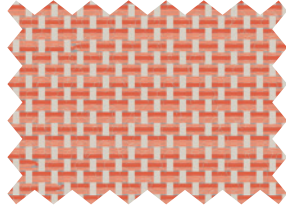
Marron foncé 7710-50560
Dunkelbraun



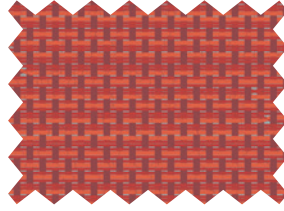
Bleu gris 7710-50553
Graublau



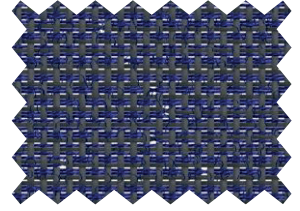
Porcelaine 7710-50719
Porzellan



Pêche 7710-75347
Pfersich

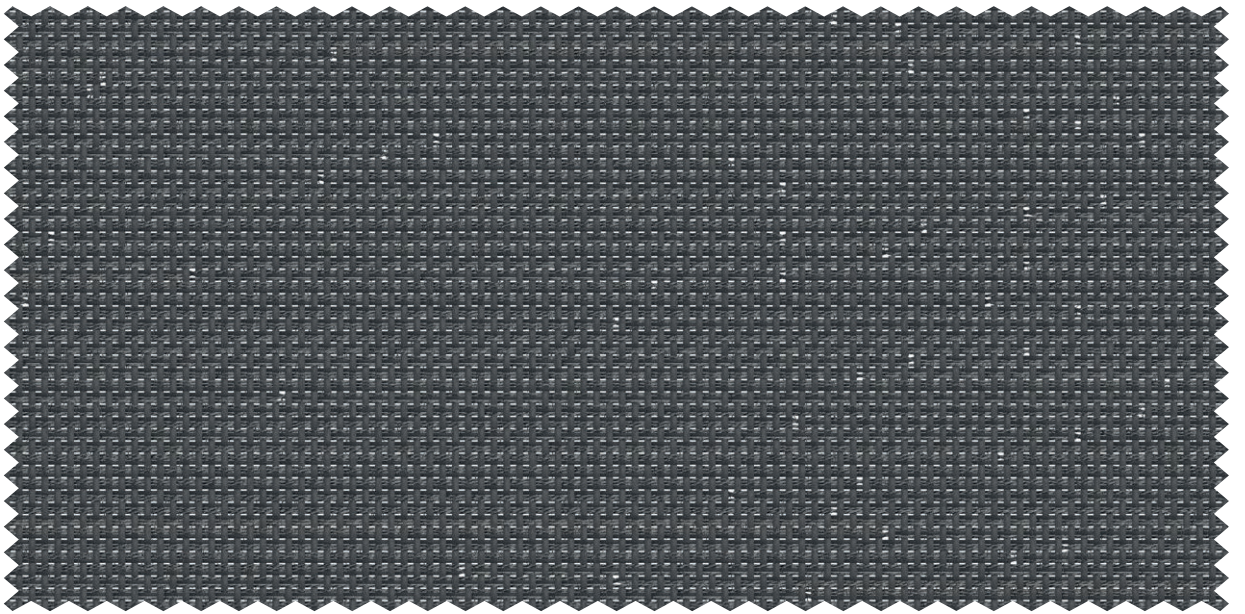


Colorado 7710-75345
Colorado



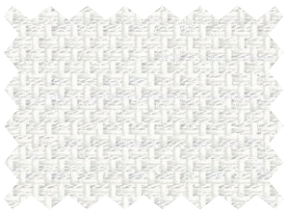
Midnight 7710-50557
Mitternachtsblau

Batyline Eden Waterproof

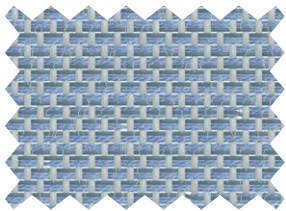


Terre noire 7711WP-50555
Schattengrau

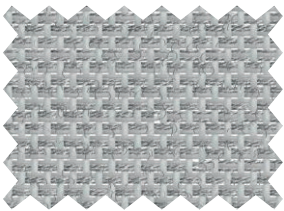
7711WP-50555



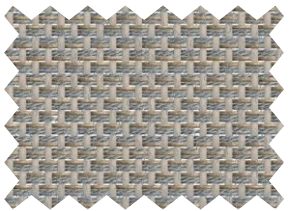
Blanc glacier 7711WP-50718
Eisberg



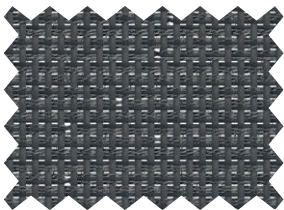
Glaçon 7711WP-50965
Eiswürfel



Galet 7711WP-50566
Kieselstein

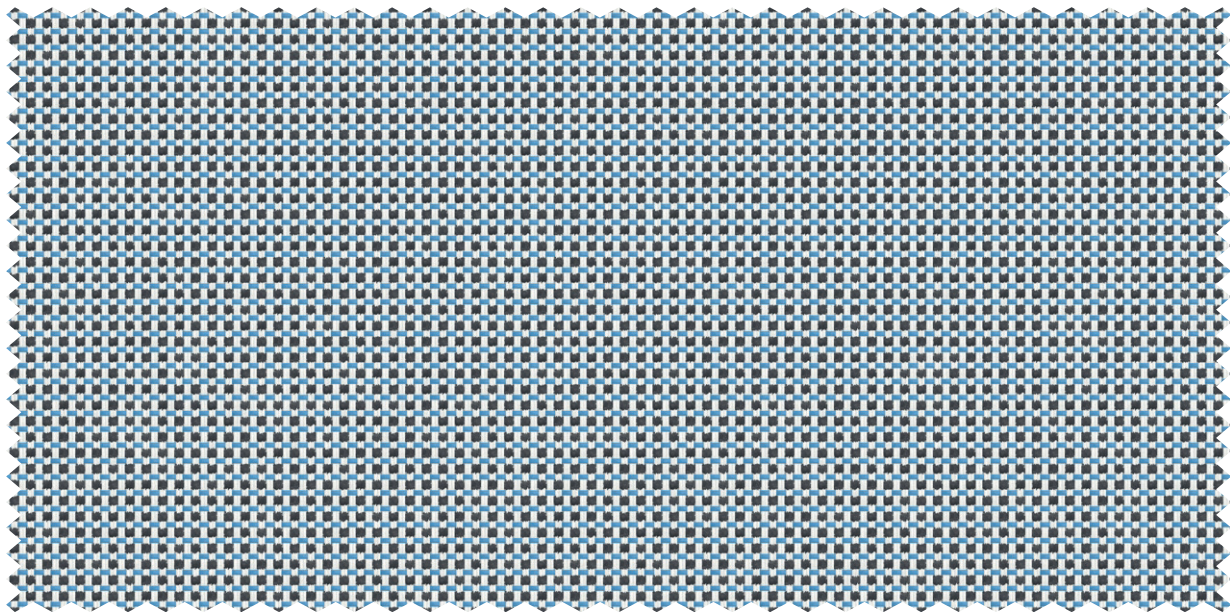


Muscade 7711WP-50563
Muskatnuss



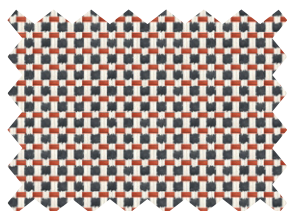
Terre noire 7711WP-50555
Schattengrau

Batyline Elios FR



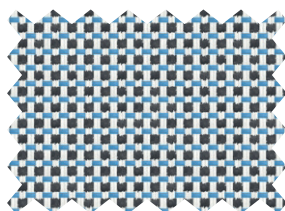
Vichy
Frühling

7740FR-51037*



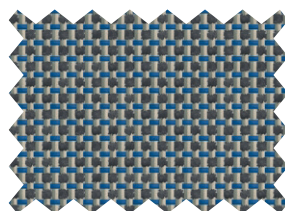
Coccinelle
Marienkäfer

7740FR-51036*



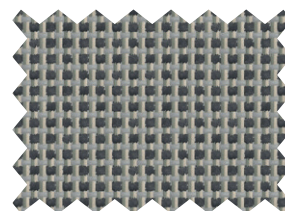
Vichy
Frühling

7740FR-51037*



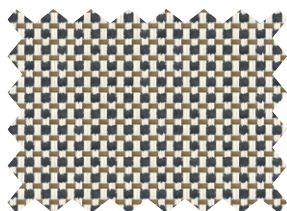
Bleu geai
Haiblau

7740FR-51038*



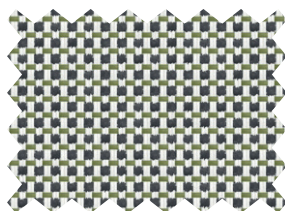
Basalte
Basalt

7740FR-51034*



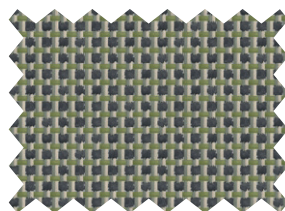
Caramel
Karamell

7740FR-51035*



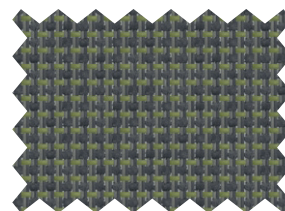
Bouleau
Birke

7740FR-51042*



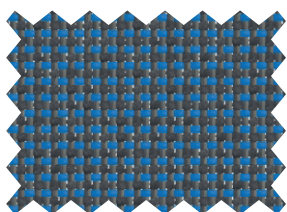
Mésange
Meise

7740FR-51041*



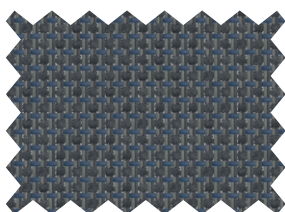
Végétal
Immergrün

7740FR-51040*



Sodalite
Sodalit

7740FR-51039*



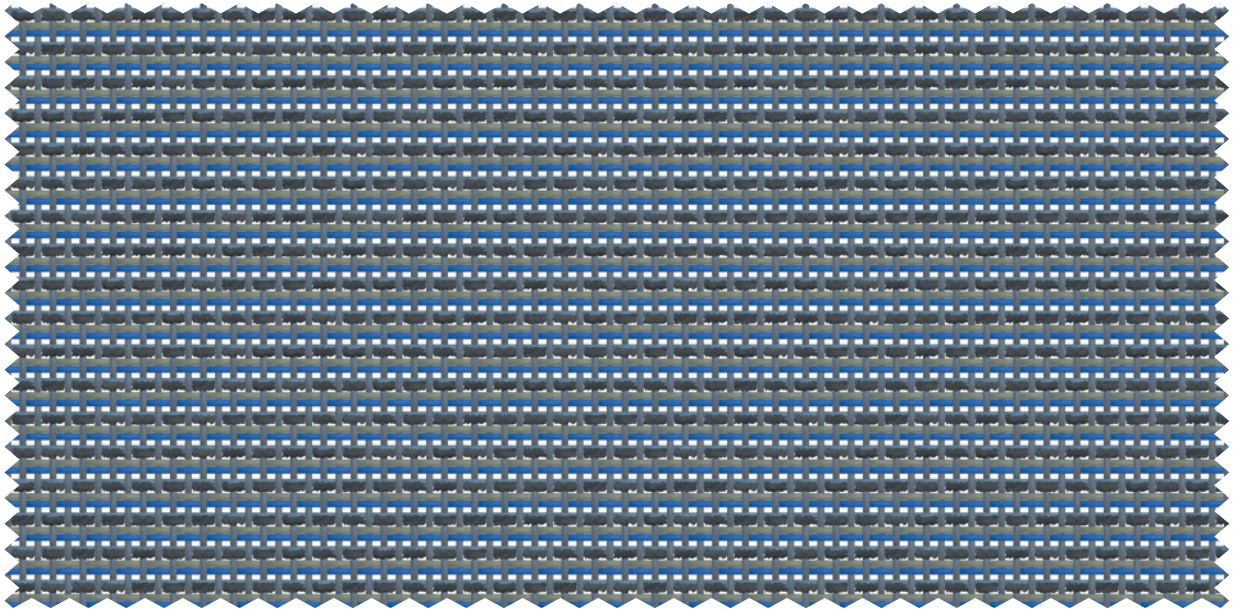
Nuit noire
Dunkelnacht

7740FR-51033*

*Ces couleurs sont également disponibles sur demande en version 7741WP Waterproof.

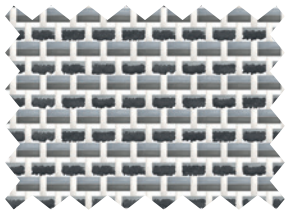
*Diese Farben sind auf Anfrage auch in der Version 7741WP Waterproof erhältlich.

Batylne Elios Sling



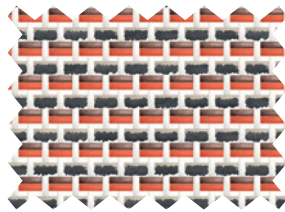
Azurite
Azurit

7747-52086



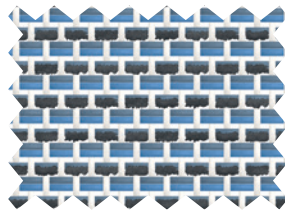
Pyrite
Pyrit

7747-52090



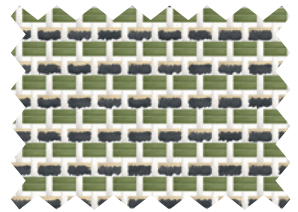
Jaspe
Jaspis

7747-52081



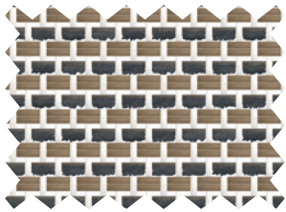
Cobalt
Kobalt

7747-52083



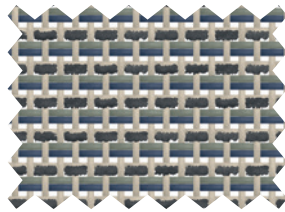
Épidote
Epidot

7747-52084



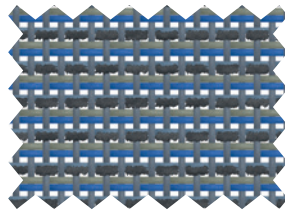
Quartz fumé
Quarz

7747-52082



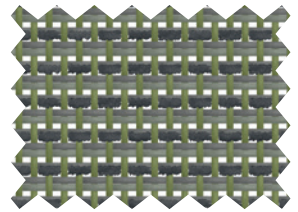
Satellite
Satelit

7747-52085



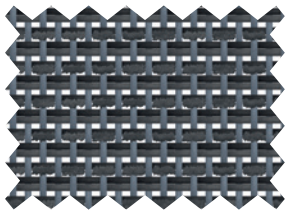
Azurite
Azurit

7747-52086



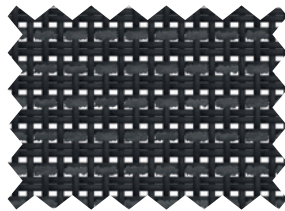
Serpentine
Serpentin

7747-52087



Galaxite
Galaxit

7747-52088



Onyx
Onyx

7747-52089

Batyline | Chill

Batyline Eden 7710	Batyline Eden Waterproof 7711WP	Batyline Elios 7740FR	Batyline Elios Waterproof 7741WP	Batyline Elios Sling 7747
-----------------------	---------------------------------------	--------------------------	--	---------------------------------

Propriétés techniques - Technische Daten

	Batyline Eden 7710	Batyline Eden Waterproof 7711WP	Batyline Elios 7740FR	Batyline Elios Waterproof 7741WP	Batyline Elios Sling 7747	Normes - Normen
Poids - Gewicht	470 g/m ² 13.9 oz/sq. yd	560 g/m ² 16.5 oz/sq. yd	450 g/m ² 13.3 oz/sq. yd	540 g/m ² 15.9 oz/sq. yd	510 g/m ² 15 oz/sq. yd	EN ISO 2286-2
Laize - Rollenbreite	180 cm 70.9 in		140 cm 55.1 in		180 cm 70.9 in	
Facteur d'ouverture Öffnungsgrad	17%	8%	-		17%	

Propriétés physiques - Physikalische Eigenschaften

Résistance rupture (chaîne/trame) Reißkraft (Kette/Schuss)	≥240/≥150 daN/5 cm ≥540/≥337 lbs/2 in		≥160/≥100 daN/5 cm ≥320/≥225 lbs/2 in		≥240/≥250 daN/5 cm ≥540/≥562 lbs/2 in	EN ISO 1421
Résistance déchirure (chaîne/trame) Weiterreißkraft (Kette/Schuss)	40/30 daN 90/67 lbs		22/15 daN 49/34 lbs		35/40 daN 79/90 lbs	DIN 53.363
Allongement sous charge 20 daN (chaîne/trame) Reißdehnung unter Last 20 daN (Kette/Schuss)	≤2.5%/≤4%	-	-		≤2.5%/≤2.5%	EN ISO 1421
Résistance à l'abrasion Abriebfestigkeit	50 000 cycles 50.000 Zyklen					EN ISO 12947-2 Martindale
	>400 000 double frottement >400.000 doppelte Reiben		>600 000 double frottement >600.000 doppelte Reiben			ASTM D4157 Wyzenbeek
Résistance aux moisissures Schimmelbeständigkeit	Méthode A, Excellent - Methode A, ausgezeichnet					EN ISO 846-A
Températures extrêmes d'utilisation Maximale Einsatztemperaturen	-30°C/+70°C -22°F/+158°F		-10°C/+70°C -14°F/+158°F			
Test boulochage Test zur Flusenbildung	4/5		-			EN ISO 12945-2
Résistance aux intempéries Wetterbeständigkeit	-		7/8 pour 750 h - 7/8 für 750 h			EN ISO 105-B04
	GS≥4 at 1250 h - GS≥4 bei 1250 h					ASTM G154-UVA 340

Réaction au feu - Brennverhalten

Classement Brandklasse	Test cigarette/Allumette Zigarettentest/Streichholztest	-	Pas d'allumage Kein Entflammen		EN 10211&2
	Test marine Marine-Test		Conforme Pass	-	IMO MSC.307(88) (2010FTP-Code) Annex1 Part 8
	US		Conforme - Pass		CAL TB 117
			Class 1 - Klasse 1		NFPA 260

Systèmes de management - Managementsysteme

	Qualité - Qualität: ISO 9001
--	------------------------------

Certifications, labels, garantie - Zertifizierungen, Labels, Garantie

5 ans de garantie
5 Jahre Garantie



¹ Ces produits ne contiennent pas de PFAS ajoutés intentionnellement (ces produits n'ont pas été formulés ou prévus pour contenir un PFAS ayant un impact sur une fonction ou une caractéristique spécifique du produit).

¹ Diese Produkte enthalten keine absichtlich zugesetzten PFAS (diese Produkte wurden nicht formuliert oder entwickelt, um PFAS zu enthalten, die eine bestimmte Funktion oder Eigenschaft des Produkts beeinflussen).

² Résume le projet RSE du groupe centré sur l'humain, pour aligner performance économique et impact positif.

² Fasst das CSR-Projekt der Gruppe zusammen, das sich auf den Menschen konzentriert, um wirtschaftliche Leistung und positive Auswirkungen in Einklang zu bringen.

Un service de personnalisation pour ce produit est disponible sous conditions, rapprochez vous de votre représentant commercial local pour plus d'informations. Les caractéristiques techniques indiquées sont des valeurs moyennes avec une tolérance de +/-5%. Nos produits sont sujets à des évolutions en fonction des progrès techniques et nous nous réservons le droit d'en modifier les caractéristiques à tout moment. Il est de la responsabilité de l'acheteur de nos produits de vérifier la validité des données ci-dessus. Pour l'application de la garantie, se référer aux termes de la garantie applicable disponible sur demande. Un guide d'entretien et de nettoyage des taches est disponible sur demande. Les coloris et contextures présentés sont donnés à titre indicatif.

Unter bestimmten Bedingungen kann das Produkt auch personalisiert werden. Bitte wenden Sie sich an Ihren Vertriebsansprechpartner. Bei den angegebenen technischen Daten handelt es sich um Durchschnittswerte mit einer Abweichung von +/-5%. Unsere Produkte unterliegen Änderungen aufgrund des technischen Fortschritts. Wir behalten uns das Recht vor, die Eigenschaften unserer Produkte jederzeit anzupassen. Es obliegt dem Käufer unserer Produkte, die Gültigkeit der o.g. Daten zu überprüfen. Konfektion- und Reinigungsanleitungen sind auf Anfrage erhältlich. Die gezeigten Farben und Texturen sind als Hinweis gegeben und können auf Bildschirmen leicht abweichen.